

Neuer Text-Editor in TopEase®

TopEase ist die führende Plattform für ganzheitliche und systematische Unternehmensentwicklung. Die Software unterstützt Manager und Projektgruppen während des gesamten Produkt-, Projekt- oder Enterprise-Lifecycles: Von der Analyse über die Umsetzung, den Betrieb und die Überwachung bis zum erneuten Change.

Als ganzheitliche Lösung für Unternehmensmodellierung bietet TopEase seit Jahren die Möglichkeit, beschreibende Texte zu formatieren. Die in TopEase zur Verfügung stehenden Möglichkeiten wurden dabei stetig erweitert und auf Kundenbedürfnisse angepasst. Durch die Integration von RealObject edit-on® konnten wir den stetig steigenden Anforderungen der Anwender gerecht werden.

*Autor: Markus Schlegel, Senior Software Engineer, pulinco
Sacha Casot, Member of the Executive Board, pulinco*

Über pulinco

Die pulinco engineering ag ist ein seit über 15 Jahren erfolgreich am Markt tätiges Business Engineering Unternehmen. Mit dem ganzheitlichen Lösungsansatz TopEase Approach und der zugehörigen Softwareplattform TopEase Xbench werden die Kunden befähigt, Einzeldisziplinen wie Prozessoptimierung, Strategieumsetzung, Quality-, Risk- und Compliance Management, Anforderungs-, Portfolio- oder Servicemanagement zu vernetzen und signifikante Mehrwerte sowohl im Changeprozess als auch im täglichen Betrieb zu realisieren.

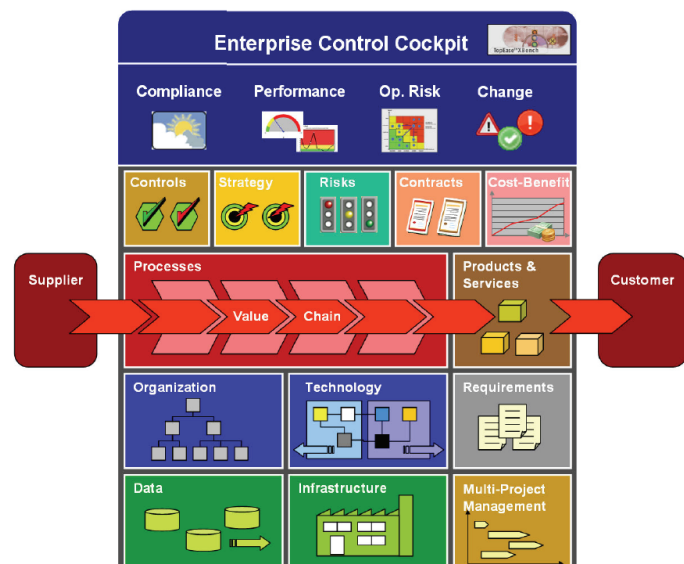


TopEase gilt als führende Plattform für ganzheitliche und integrierte Unternehmensmodellierung und wird von nationalen und internationalen Unternehmen als strategisches Steuerungsinstrument zur Bewältigung von Komplexität und zur nachhaltigen Unternehmensentwicklung eingesetzt.

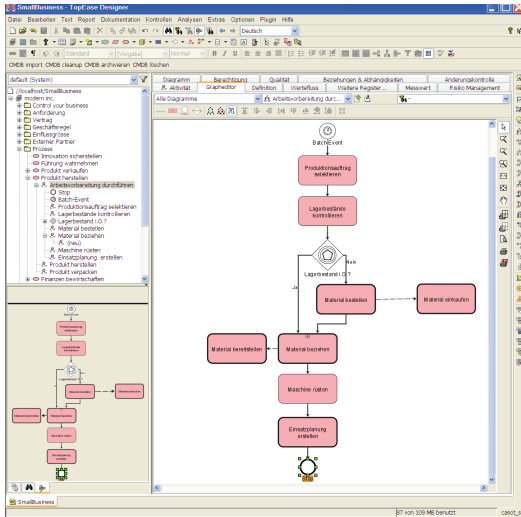
pulinco wurde im Jahre 1992 gegründet und zählt namhafte Unternehmen aus verschiedensten Branchen zu seinen Kunden. Ein schnell wachsendes internationales Partnernetz von Systemintegratoren, Lösungsanbietern und Beratungsunternehmen betreut die stetig wachsende Zahl von TopEase® Kunden.

Ausgangslage

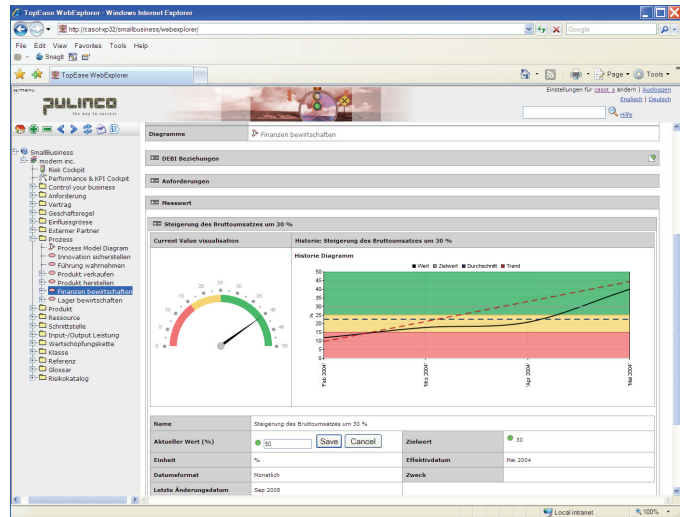
Mit TopEase werden Unternehmensmodelle erstellt, die das gesamte Unternehmen abbilden – von der Unternehmensstrategie, über Mitarbeiter und Prozesse bis hin zu den für die Leistungserbringung eingesetzten Technologien. Performance- und Steuerungsobjekte wie KPIs, Kontrollen und Risiken werden ebenfalls im Modell integriert. Sobald dieses Beziehungsnetz geknüpft ist, erkennt man die Abhängigkeiten und die Komplexität des Unternehmens. Die objektorientierte Technologie, die TopEase zugrunde liegt, ermöglicht so eine 360°-Sicht auf das Unternehmen.



Die grafische Modellierung von Prozessen und von gesamten Wertschöpfungsketten, das Dokumentieren von Unternehmens Architekturen sowie die Analyse von komplexen Compliance, Performance und Risiko Strukturen sind typische Anwendungsfelder der TopEase Plattform. Die in TopEase® integrierte, mächtige Reporting Engine bzw. WebServer Technologie erlaubt ein Zielpublikum gerechtes Generieren von unterschiedlichen Outputs. Beispiele sind komplette, navigierbare HTML-Portale, Office-Dokumente, Grafiken sowie Dashboards/Cockpits.



Grafische Prozessmodellierung



Web Portal

Motivation

Seit dem ersten Release von TopEase können beschreibende Texte im HTML-Format in einem WYSIWYG (What You See Is What You Get) Editor gepflegt werden. Dazu wurde eine Weiterentwicklung von Java's „JTextPane“ eingesetzt.

Diese Lösung vermochte aber nie ganz zu befriedigen, da die Implementation dieser Komponente nur HTML 3.2 unterstützt und im Editierbereich zahlreiche Fehler aufweist. Nach anfänglicher Zuversicht, dass Sun diese Fehler in einer künftigen Version beheben wird, kam nach Jahren die Ernüchterung, dass dies wohl nicht in absehbarer Zeit geschehen wird. Aus diesem Grund haben wir uns nach einem Ersatz für den HTML-Editor umgesehen.

Herausforderung und Zielsetzung

Die wichtigsten Anforderungen sind:

- HTML 4 / CSS Unterstützung
- Fehlerfreie Bearbeitung (insbesondere in Listen und Tabellen)
- Unterstützung für TrueType Fonts, korrekte wiedergabe der Schriftgrößen
- Unterstützung für Copy/Paste - insbesondere aus MS Word – als Fragment oder als ganzes Dokument, inkl. Drag and Drop
- Interne Verlinkung (Navigation innerhalb von TopEase)
- Integrationsmöglichkeit / Erweiterbarkeit

Als weitere Kriterien sind die Rechtschreibprüfung und die optionale Unterstützung einer Vergleichsoperation zu nennen. Daneben musste die neue Komponente auch bezüglich Performance und Speicherbedarf, sowie Entwicklersupport unseren Ansprüchen genügen.

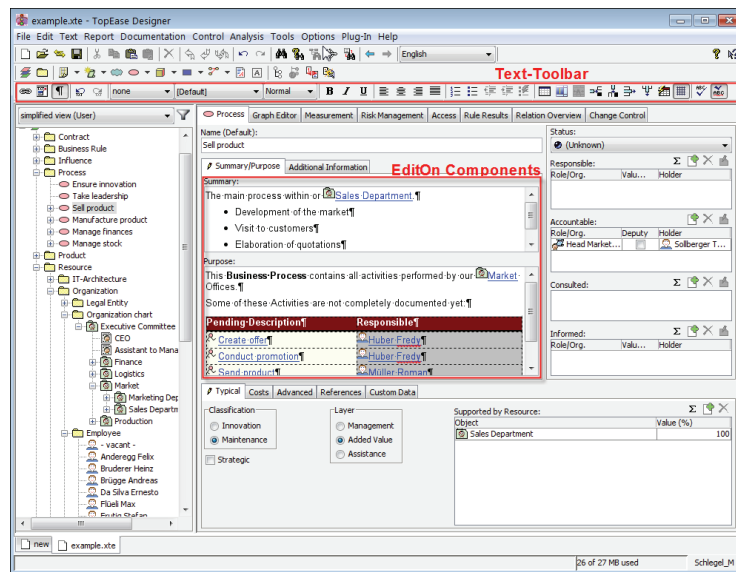
Nach gründlicher Evaluation der am Markt erhältlichen Java HTML-Editoren erreichte RealObject's edit-on die beste Bewertung.

Hauptunterscheidungsmerkmal ist die fehlerfreie Bearbeitung der Texte, was sonst kein Mitbewerber erreichte. Dies dürfte darauf zurückzuführen sein, dass edit-on als einzige der verfügbaren Komponenten nicht von Java's JText- bzw. JEditorPane ableitet sondern eine Eigenentwicklung von RealObject's ist.

Umsetzung

TopEase ist keine klassische HTML-Editor Applikation und schon gar nicht eine Textverarbeitung, sondern eine Oberfläche zum Bearbeiten eines komplexen, hochgradig vernetzten Objektmodells. Dieses Objektmodell umfasst Instanzen von über 40 verschiedenen Objekttypen mit durchschnittlich 20 Eigenschaften. Für jeden Objekttyp gibt es ein spezifisches UI, wobei bis zu 9 HTML-Text-Editoren gleichzeitig auf der Oberfläche dargestellt werden.

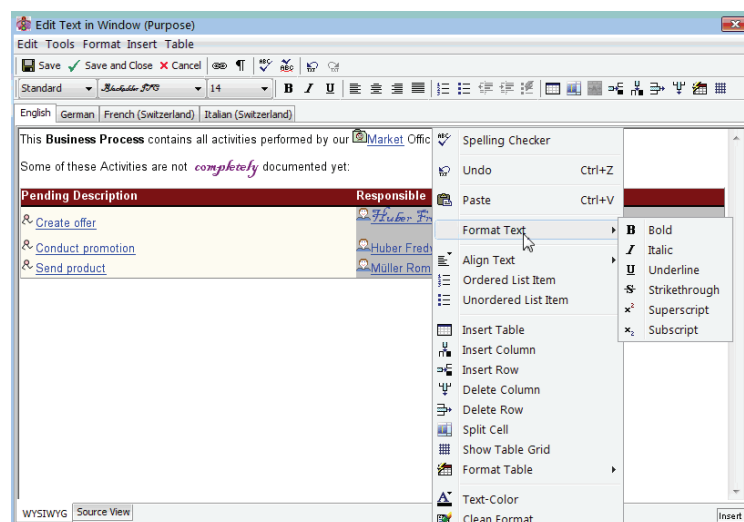
Die Integration von edit-on in TopEase war trotz der Flexibilität der Komponente eine Herausforderung da die Lösung ursprünglich nicht für einen derartigen Einsatz konzipiert war. Auf Grund der hilfreichen Unterstützung durch den Support von RealObjects konnte jedoch eine Lösung gefunden werden. Durch die Wiederverwendung von edit-on Instanzen aus einem Ressourcenpool und der Reduktion der gleichzeitig darstellbaren Text-Editoren auf 5 Instanzen konnte der Ressourcenverbrauch von TopEase insgesamt sogar verringert werden.



Eingebettete edit-on Komponente

Resultat

Durch den Einsatz von edit-on als Text-Editor in TopEase können wir unseren Kunden einen bedeutenden Mehrwert bieten. Der Komfort bei der Bearbeitung der Texte lässt sich mit dem gängiger Textverarbeitungs-systeme vergleichen. Dabei ist aber stets sichergestellt, dass sich die Texte maschinell weiterverarbeiten lassen und so problemlos im TopEase WebExplorer oder einem Report ausgegeben werden können. Ebenfalls kann durch den Einsatz der StyleSheets sichergestellt werden, dass unsere Anwender beim Einhalten von Unternehmensrichtlinien bezüglich Gestaltung der Intranetseiten aktiv unterstützt werden.



Ansicht zur dedizierten Textbearbeitung im separaten Fenster

Quotes

Der Einsatz von edit-on erlaubte uns, unseren Entwicklungsaufwand in die eigentliche Weiterentwicklung von TopEase zu investieren und TopEase qualitativ weiter zu bringen. Die Integration konnte im erwarteten Zeitraum abgeschlossen werden, was auch auf den guten Support des Herstellers zurückzuführen war.

<< Markus Schlegel, Senior Software Engineer, Pulinco >>

Durch die Integration von edit-on in die TopEase Plattform ermöglichen wir unseren Kunden ein einfacheres und intuitives Dokumentieren Ihrer Unternehmensdaten. Ohne Ausbildungsaufwände können die Anwender auf einfachste Weise Texte formatieren, layouts, etc. Dies steigert die Akzeptanz und Effizienz bei der Arbeit und reduziert die Einarbeitungszeit massiv.

<< Sacha Casot, Member of the Executive Board, pulinco >>

Mehrwert

Die Formatierungsmöglichkeiten des neuen HTML-Editors sind fast so umfangreich, wie man es aus den gängigen Textverarbeitungsprogrammen gewöhnt ist. Neben den Standards wie Textformatierungen, Aufzählungen und Textausrichtung, können jetzt auch Tabellen quasi beliebig formatiert und ausgerichtet werden. So ermöglicht der Text-Editor die professionelle Gestaltung der aus TopEase generierten HTML-Seiten und Word-Dokumente gemäss dem kundenspezifischen Corporate Identity.

In Microsoft Word erstellte Texte können mit dem neuen HTML-Editor problemlos nach TopEase übernommen werden. Eine Formatbereinigung löscht alle überflüssigen Word-Formatierungen, sodass nur die sinnvollen Formatierungen erhalten bleiben.

Die integrierte Rechtschreibprüfung erleichtert das Schreiben von qualitativ hochwertigen Texten. Der Formatvorlagen-Editor (CSS) erlaubt die Definition eines einheitlichen Erscheinungsbildes durch das gesamte Modell.

Kontakt

RealObjects GmbH
Altenkessler Str. 17/B6
66115 Saarbrücken
Deutschland
Tel. +49 (0)681 985 790
Fax +49 (0)681 985 7929
info@realobjects.com
www.realobjects.com

pulinc engineering ag
Webergutstrasse 4
3052 Zollikofen
Schweiz
Tel. +41 (0)31 910 44 44
Fax +41 (0)31 910 44 49
info@pulinc.com
www.pulinc.com